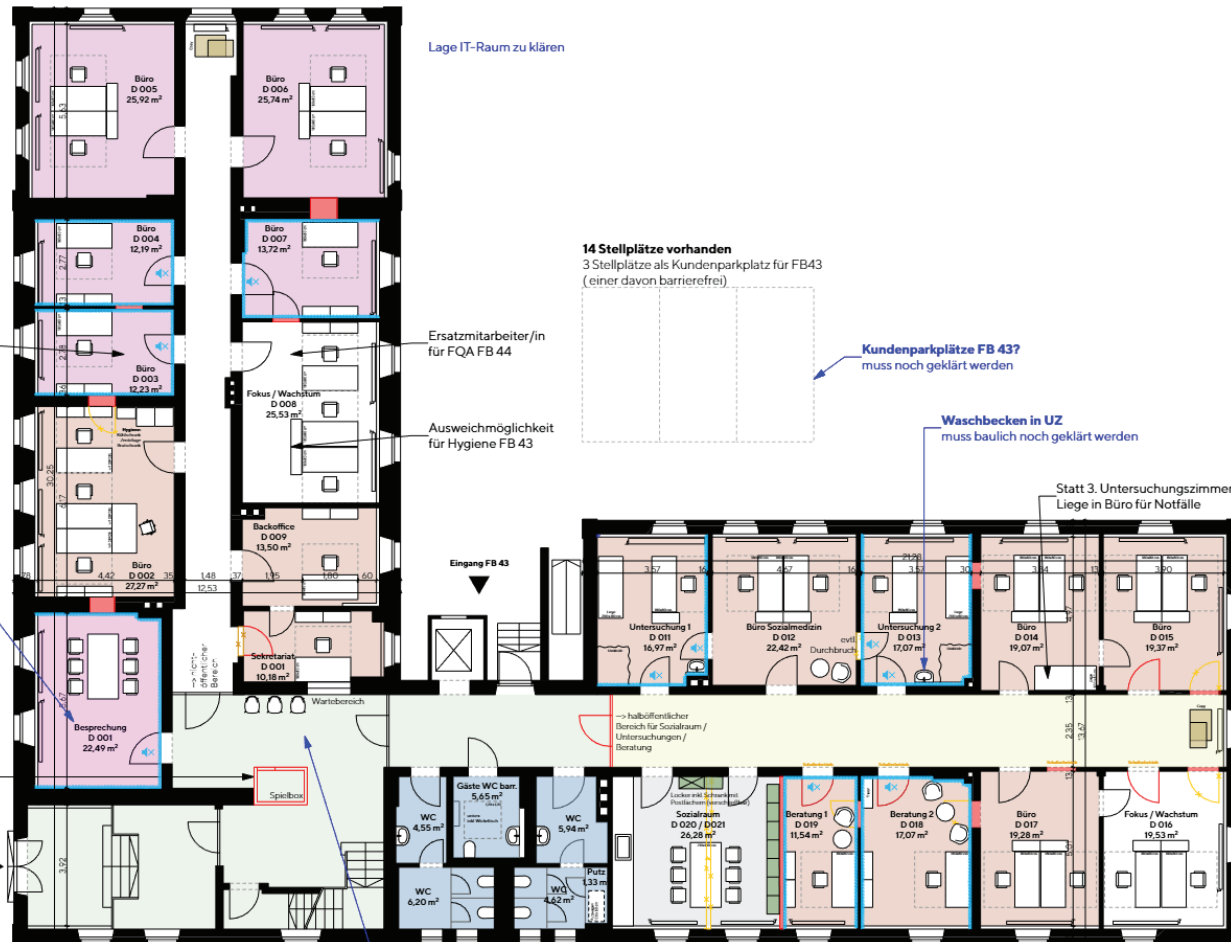


okus = 10,8 lfm

Wartebereich und Spielbereich im im Besprecher
-> falls nicht möglich im Treppenhaus wegen Brandschutz



Personaleingang



Lage IT-Raum zu klären

FB 44: kein direkter Kundenverkehr
nur Abstimmung mit Betreuer/in
> für FQA Besprechung in Ersatzbau

Ersatzmitarbeiter/in
für FQA FB 44

Ausweichmöglichkeit
für Hygiene FB 43

14 Stellplätze vorhanden
3 Stellplätze als Kundenparkplatz für FB43
(einer davon barrierefrei)

Kundenparkplätze FB 437
muss noch geklärt werden

Washbecken in UZ
muss baulich noch geklärt werden

Statt 3. Untersuchungszimmer
Liege in Büro für Notfälle

Eingang FB 43

Haus D - EG

Gesamt AP Bedarf = 23
Gesamt AP Plan = 28 (inkl. 5 AP Fokus/Wachstum)

Brandschutz
Wartebereich und Spielbereich im Treppenhaus
-> muss noch geklärt werden bzgl. Brandschutz